

OSTRZEŻENIA DOTYCZĄCE BEZPIECZEŃSTWA UŻYTKOWANIA

Niniejsza lista ostrzeżeń dotyczących bezpieczeństwa powstała w oparciu o wymagania Rozporządzenia (UE) 2023/988 w sprawie ogólnego bezpieczeństwa produktów (GPSR). Celem jest ochrona użytkowników przed potencjalnymi zagrożeniami wynikającymi z nieodpowiedniego użytkowania. Ostrzeżenia są sformułowane w prosty i zrozumiały sposób, aby były dostępne dla szerokiego grona odbiorców, w tym osób starszych oraz osób z ograniczeniami ruchowymi.

WAŻNE! PRZECZYTAJ UWAŻNIE I ZACHOWAJ NA PRZYSZŁOŚĆ JAKO ODNIESIENIE

INSTRUKCJA BEZPIECZEŃSTWA UŻYTKOWANIA: HULAJNOGA

Ważne informacje dotyczące używania przez małe dzieci Hulajnoggi Micro, których dotyczy niniejsza instrukcja zostały zaprojektowane jako ekwipunek sportowy dla młodzieży i dorosłych ważących do 100 kg.

Wszystkie nasze hulajnoggi zostały poddane testom i odpowiadają najnowszym standardom unijnym EN 14619.

Gdyby hulajnoggi Micro miały być używane przez małe dzieci, bardzo prosimy rodziców lub osoby odpowiadające za dziecko, aby zwróciły szczególną uwagę na to co następuje:

1. Odpowiednia wysokość kierownicy powinna być ustawiona przez dorosłego, tak aby być pewnym, że broda dziecka jest co najmniej 20 cm wyżej niż górny koniec kierownicy, zacisk powinien być zamknięty, a śruba z łbem stożkowym wklęsłym (counter screw) powinna być naprawdę mocno dokręcona dołączonym sześciokątnym kluczem, tak by zacisk nie mógł być otwarty przez dziecko.
2. Dzieci powinny korzystać z hulajnoggi tylko pod stałym i nieprzerwanym nadzorem dorosłych i zawsze nosić dobre ochraniacze i odpowiednie obuwie. Nie wolno jeździć tam gdzie jest ruch drogowy ani po ciemku! Ostrzeżenie: używać środków ochrony indywidualnej, nie stosować w ruchu ulicznym. Dla małych dzieci polecamy nasze specjalnie zaprojektowane dla tej grupy wiekowej trzykołowe hulajnoggi Mini Micro.

Zasady bezpieczeństwa:

Nie chcemy, by ktokolwiek zrobił sobie krzywdę – prosimy zachować zasady bezpieczeństwa. Ostrzeżenie: używać środków ochrony indywidualnej, nie stosować w ruchu ulicznym.

Jak uniknąć wywrócenia lub zakleszczenia się? Porady dotyczące przygotowania do użytkowania:

- Zawsze przed rozpoczęciem jazdy obejrzyj swoją hulajnogę Micro i upewnij się, że wszystkie zamknięcia, składane rączki, gwinty, śruby są odpowiednio dokręcone, sprawdź również koła: ich poszycie oraz twardość i upewnij się, że kierownica trzyma się bezpiecznie w odpowiedniej pozycji.
- Sprawdź, czy układ kierowania jest prawidłowo wyregulowany, czy wszystkie części złączne są dobrze zabezpieczone i niepęknięte.

- Gdy jeździsz hulajnogą Micro, zawsze noś kask, ochronę na nadgarstki, ochraniacze na łokcie, ochraniacze na kolana i buty na gumowej podeszwie.
- Do jazdy wybieraj zawsze stosowną nawierzchnię (płaską, czystą, suchą, i, jeśli to możliwe, z dala od innych użytkowników).
- Unikaj zjeżdżania z górki, jako że hamulce, w które wyposażone są hulajnogi nie dają odpowiedniej ochrony przy jeździe w dół. Hamulec nie został zaprojektowany do jeżdżenia z górki!
- Mechanizm składania powinna obsługiwać jedynie osoba dorosła.
- Błotnik ochraniający hamulec rozgrzewa się – nie dotykać po zahamowaniu. Staraj się nie hamować przez długie odcinki.
- Nie przekraczaj maksymalnej szybkości 10 km/h.
- Unikaj dróg, ścieżek i innych obszarów, gdzie jeżdżą samochody.
- Zawsze przestrzegaj przepisów ruchu drogowego i tych, które obowiązują tam gdzie jeździsz.
- Na hulajnodze Micro może jeździć tylko jedna osoba.
- Nie używaj hulajnogi Micro o zmierzchu i w nocy.
- Nie używaj hulajnogi Micro na mokrych, tłustych, piaszczystych, brudnych, zamrzniętych lub nierównych nawierzchniach.
- Nie używaj hulajnogi do jazdy ekstremalnej czy freestyle’u, bądź świadom swoich możliwości i ograniczeń, zawsze jeźdź w sposób kontrolowany.
- Nie wprowadzaj żadnych zmian w hulajnodze Micro, to może zaszkodzić Twojemu bezpieczeństwu.
- Dopuszczalne maksymalne obciążenie wynosi 100 kg.
- Częsta zmiana kół może powodować gorszą smarowność, co może się wiązać z koniecznością ponownego nasmarowania łożysk i kół. Niekonserwowane łożyska i inne samozabezpieczające elementy mocowania mogą tracić skuteczność.
- Nie należy w sprzęcie dokonywać żadnych zmian niezgodnych z instrukcją producenta.
- Jeśli używasz części, które nie są oryginalnymi częściami Micro, gwarancja przestaje obowiązywać. Prosimy o zwrócenie uwagi na numer seryjny wydrukowany na przodzie hulajnogi.

CZYSZCZENIE I KONSERWACJA:

Zadbana hulajnoga to gwarancja żywotności, bezpieczeństwa i niekłopotliwego użytkowania. Żeby hulajnoga była bezpieczna i działała bez zarzutu, wystarczy zastosować nasze rady dotyczące dbania o hulajnogę.

Tym, którzy nie czują się na siłach, by samemu zadbać o hulajnogę, oferujemy skorzystanie z naszego serwisu i płatnego przeglądu sprzętu. Taki przegląd zalecamy co najmniej raz do roku – samemu lub korzystając z usług naszego serwisanta. Narzędzia Śruby i nakrętki użyte w hulajnogach Micro mają

standardowe rozmiary.

Do dbania o hulajnogę wystarczy zestaw kluczy imbusowych i 10 mm klucz do nakrętek.

1. System składania

Żeby uniknąć wypadków i awarii hulajnogi, trzeba przede wszystkim zadbać o system składania. Trzeba upewnić się, że mechanizm jest sprawny i otwiera się w całości, a hulajnoga jest stabilna i nie grozi niekontrolowanym zamknięciem. Trzeba pamiętać o szybkozamykaczu – gdyby miał luz, trzeba go dokręcić. Żeby system składania działał dobrze, szybkozamykacz zawsze trzeba otwierać do maksimum – powinien stawiać lekki opór w czasie otwierania i zamykania. Trzeba to regularnie sprawdzać, jeśli jest poluzowany, wystarczy dokręcić śrubkę wystającą po drugiej stronie systemu składania.

2. Regularnie sprawdzaj, czy śruby są wystarczająco mocno dokręcone Śruby, z których skręcona jest hulajnoga, mogą się rozkręcać w trakcie używania sprzętu pod wpływem drgań, zwłaszcza gdy jeździ się po nierównym podłożu. Może się zdarzyć, że wypadną i będą nie do odnalezienia. Dlatego co najmniej raz w miesiącu (albo i częściej, to dla tych, którzy stale używają hulajnogi) należy sprawdzać stan dokręcenia śrub. A już szczególnie, jeśli słychać klekot lub czuć nieznane drgania. Zależnie od modelu do sprawdzenia mogą być: śruby przy regulacji wysokości kierownicy, przy widelcu, kołach, hamulcu, systemie składania i pod podestem. Trzeba uważać, bo częste zdejmowanie gwintów może spowodować, że zostanie zmniejszona efektywność płynu mocującego gwint, a wtedy śruby mogą luzować się same. Dlatego jeśli gwinty były odkręcane, trzeba je częściej sprawdzać, lub użyć takiego płynu.

3. Czyszczenie hamulca

Może się zdarzyć, że pod hamulec, czyli między hamulec a tylne koło, dostanie się piasek, drobne kamyczki, błoto. To może uszkodzić koło i zmniejszyć efektywność hamulca – będzie gorzej działał. Dlatego warto spróbować wyczyścić miejsce pod hamulcem – zaoszczędzimy sobie wydatków i stresów.

4. Śruby, których nie da się odkręcić Kiedy nasze hulajnogi są składane fabrycznie, do wszystkich śrub używa się płynu mocującego, żeby mieć pewność, że śruby mają minimalny luz i możliwość ruchu. To może jednak powodować problemy, gdy próbujemy śrubę odkręcić. Jeśli śruby nie da się za nic poruszyć, krótkie uderzenie młotkiem (najlepiej przez szmatkę, żeby nie uszkodzić) powinno być pomocne, żeby śruba „ruszyła”. Czasem śrubę ciężko odkręcić lub przykręcić nie tylko z powodu płynu. Warto wtedy mieć coś, co pomoże wydłużyć klucz, żeby móc podziałać z większą siłą.

5. Przechowywanie hulajnogi

Radzimy z całą mocą, by przechowywać hulajnogę, zarówno w zimie jak i w sezonie, w zadaszonym pomieszczeniu z dala od wilgoci i silnego działania promieni słonecznych, które mogą uszkodzić, spowodować korozję i odbarwienia.

6. Smarowanie

Dobrym pomysłem na przedłużenie żywotności hulajnogi jest jej regularne smarowanie. Łożyska kół będą lepiej chodziły, a hulajnoga będzie się lepiej zamykać i otwierać, gdy posmarujemy także śrubki w systemie składania. Warto też smarować sprężynę hamulca – będzie lepiej działać. W hulajnogach z pompowanymi kołami zalecamy regularne sprawdzanie stanu napompowania kół, a w hulajnogach ze sprężynami zawieszenia ich regularne smarowanie. Smarowanie powinno być pierwszym działaniem jakie podejmujemy, gdy pojawią się jakieś niepokojące dźwięki np. skrzypienie.

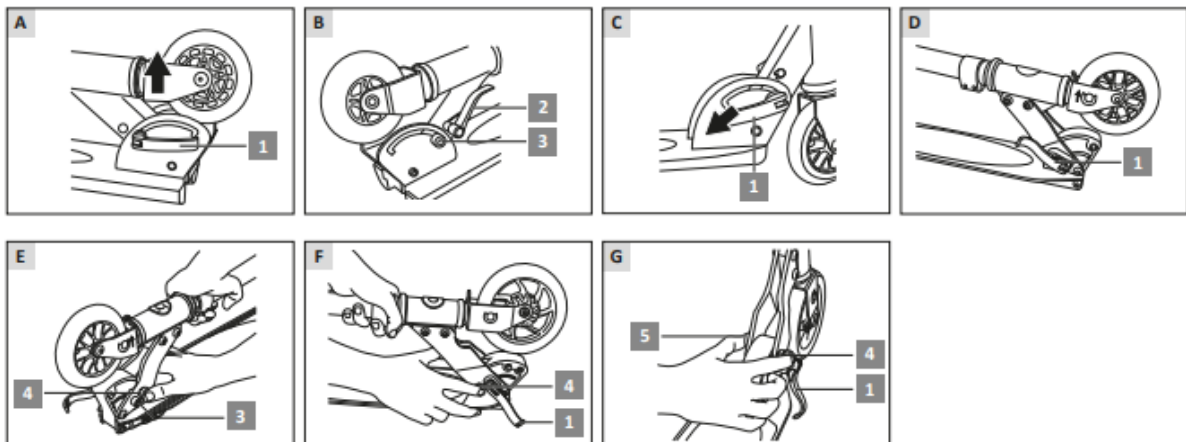
7. Serwis hulajnóg Micro obejmuje

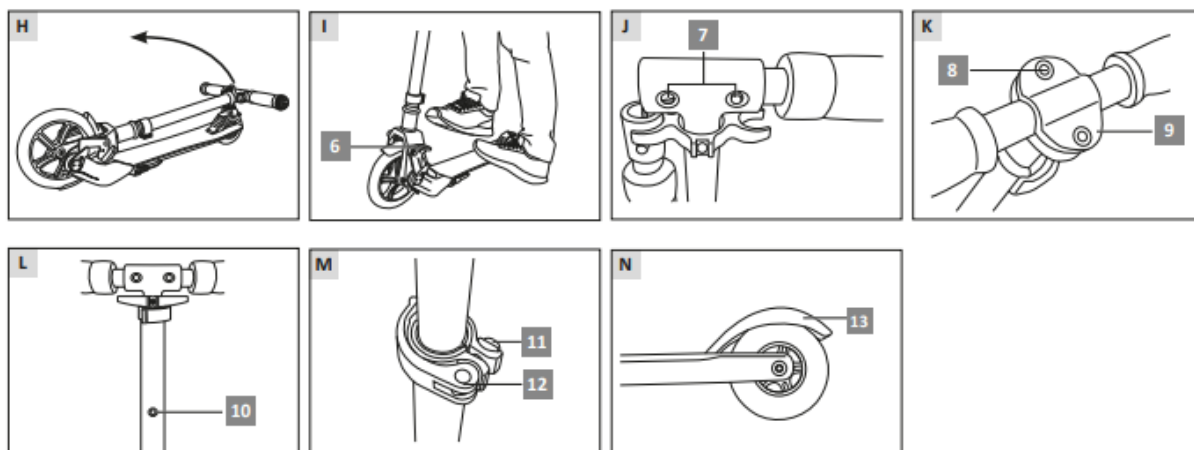
- Sprawdzenie systemu składania, dokręcenie lub poluzowanie, nasmarowanie, optymalizacja działania szybkozamykacza.
- Sprawdzenie śrub, dokręcenie, dodanie w razie konieczności płynu mocującego.
- Wyczyszczenie hamulca, nasmarowanie sprężyn.
- Sprawdzenie łożysk, nasmarowanie.

8. Dodatkowo płatne

- Sprawdzenie łożysk, nasmarowanie.
- Wymiana nakładek na kierownicę.
- Wymiana kół.
- Wymiana łożysk.
- Wymiana hamulca.
- Wymiana innych części w razie konieczności.

Więcej: hulajnogimicro.pl/serwis





Micro Scooters Limited

110 Coast Road West Mersea ClöchesterEssex CO5 8NA Wielka Brytania

Polski dystrybutor: GUJAKA NIP 5212609777

hulajnomicro.pl/kontakt

